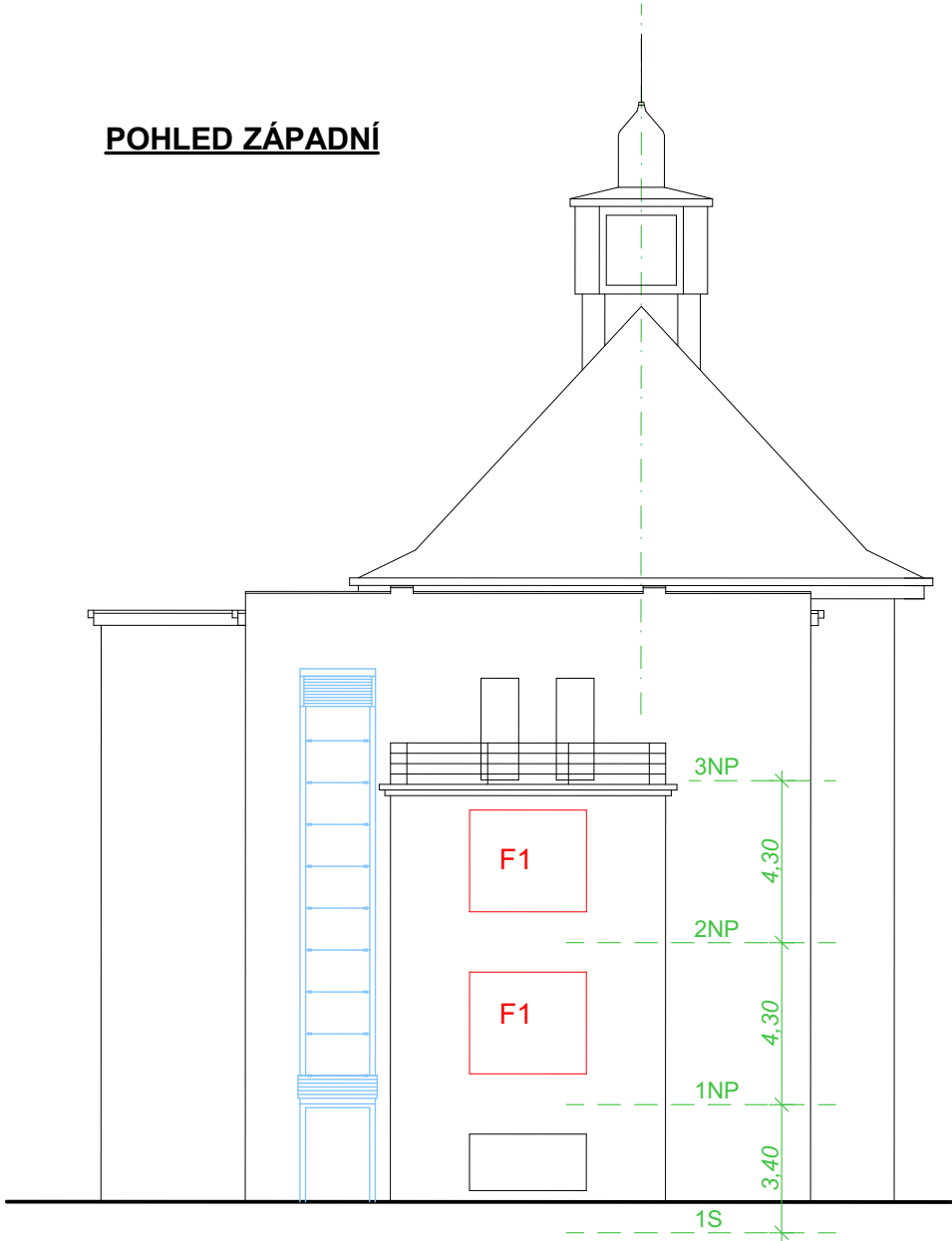
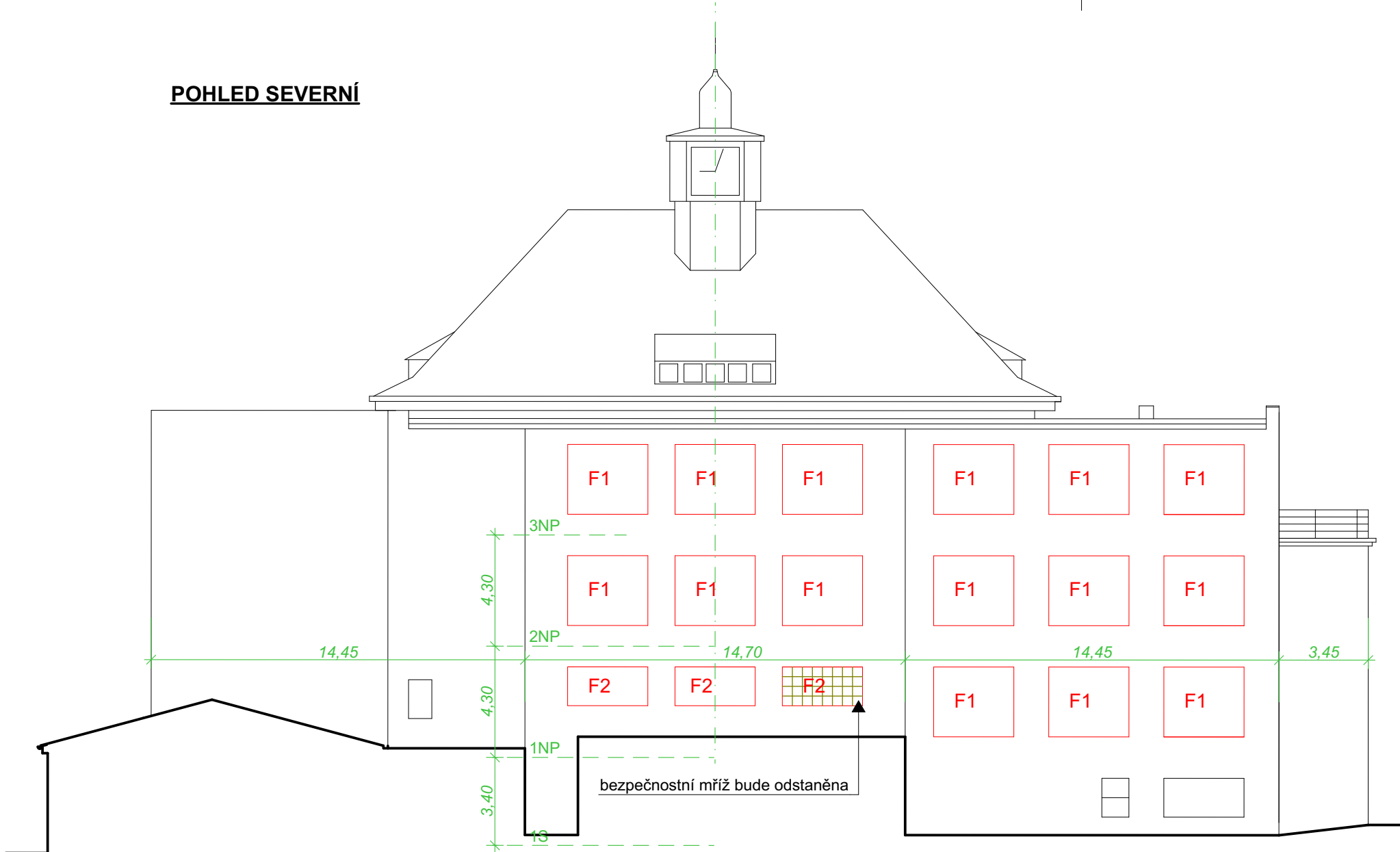


POHLED ZÁPADNÍ

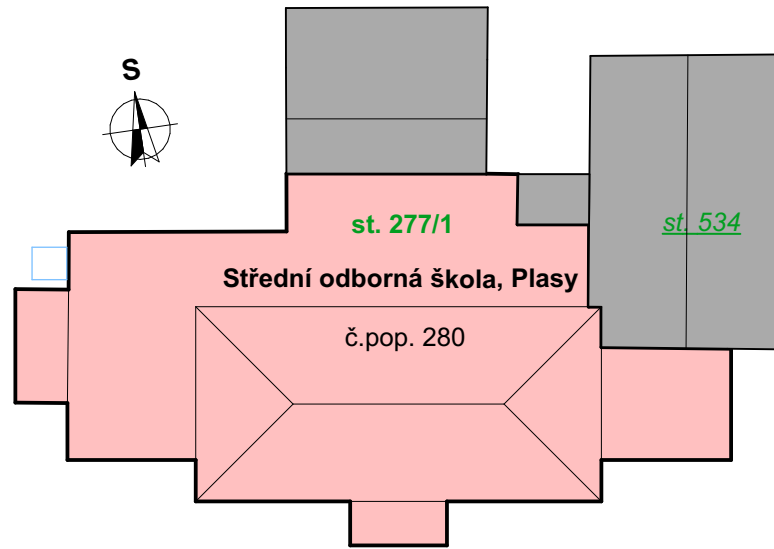


POHLED SEVERNÍ



PŮDORYS ŠKOLY

měřítko: 1:500



LEGENDA

- budova školy - předmětná stavba
- přístavby ke škole

LEGENDA ČAR

- obrys přilehlých konstrukcí a terénu k budově školy
- stavební konstrukce bez stavebního zásahu
- okenní otvory s novou okenní výplní - REALIZACE v I. etapě
- okenní otvory s novou okenní výplní - REALIZACE v II. etapě
- poznámka: budou přesnou kopií oken stávajících jak v rozměrech, tak profilací a členění.
- stávající přístavba výtahu - sklo - ocelová konstrukce

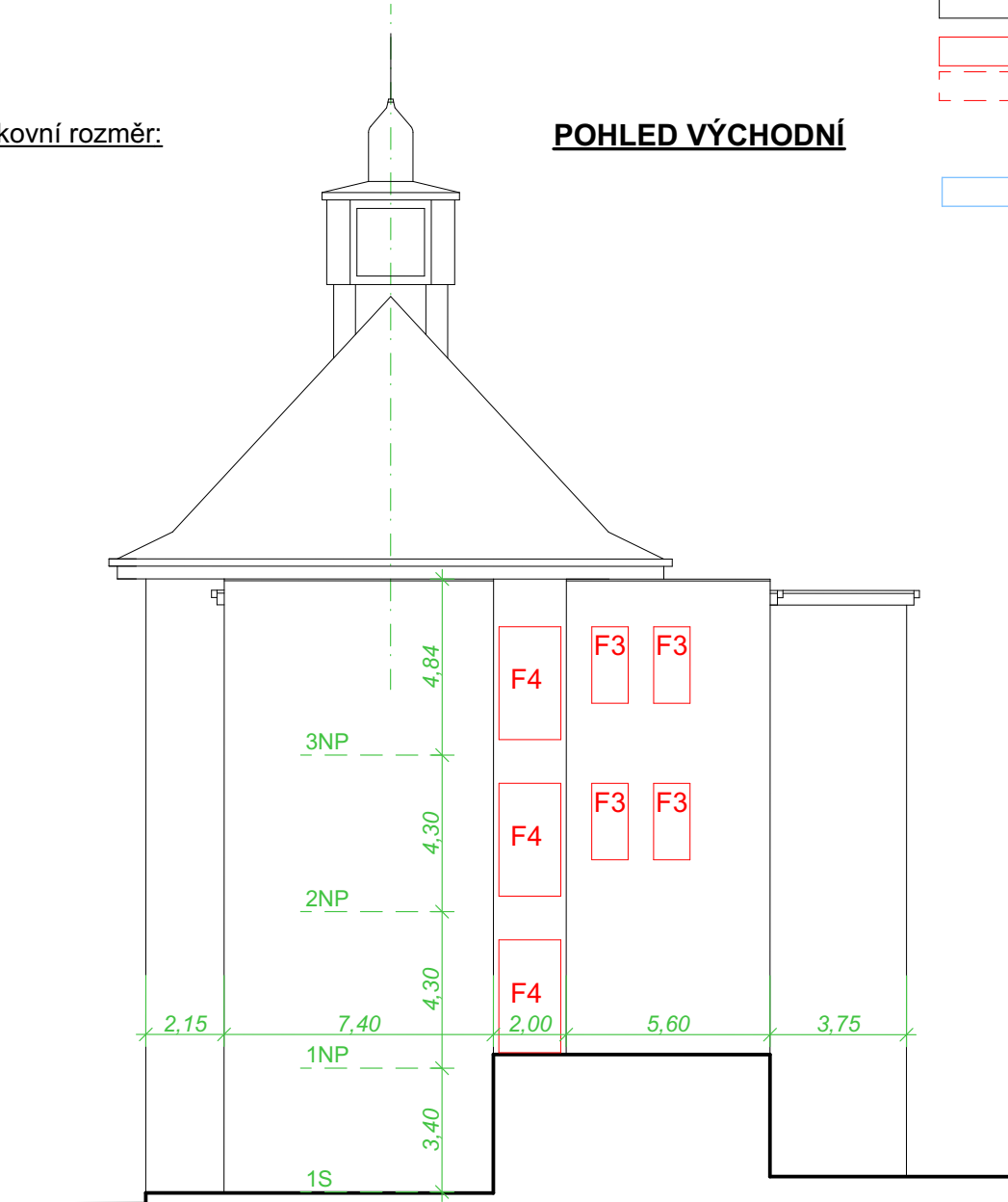
POHLED JIŽNÍ



velikost stávajícího otvoru - venkovní rozměr:

- F1 - 3100/ 2700 (š/v)
- F2 - 3100/ 1600 (š/v)
- F3 - 1000/ 2100 (š/v)
- F4 - 1700/ 3100 (š/v)

POHLED VÝCHODNÍ



Výměna stávajících oken za nová obsahuje:

- Špaletové okenní rámy s vnitřním dřevěným deštěním a vnitřní křídla budou repasována.
- Vnější křídla budou vyrobená nová s osazením dvojskla.
- Špaletové rámy oken budou opálená a vyspravená (brus, barva). Povrchová úprava bude syntetickou barvou dle vzorníku RAL.
- Demontáž stávajícího venkovního parapetu, jen v případě, že nedojde jejím demontáží k nežádoucímu poškození vnější fasády, Pokud ano, budou stávající parapety zachovány a překryty krycími plechy ve shodné barevnosti s okny.
- Parapetní zábrany ptactva budou použity pro další použití.
- Vnější křídla budou vyměněná za nová, v těchto křídlech bude osazeno dvojsklo do lišt 4/16/4 kde bude vnitřní rámeček v barvě křídla. V případě, že v křídlech budou příčky, bude i okenní rámeček za příčkou. V křídlech bude osazené těsnění euro.
- Kování křídla bude repasováno kromě závěsů. Závěsy stávající z rámů oken budou demontovány a nahrazeny závěsy 3D trio s kovovými návleky v barvě křídla.
- Zednické začistění a nová malba ostění a nadpraží.
- Úklid, zkoušky otevírání, zaučení obsluhy.

Ing. Suchý - PROJEKTOVÁ A INŽENÝRSKÁ ČINNOST

Družstevní 543, 330 12 Horní Bříza / IČ: 01256386 / mob: 724 757 343

Profese : D.1.1.1 Architektonicko - stavební řešení

Akce :

SOŠ Plasy, č. pop. 280 - výměna oken po etapách

Místo stavby : Místo stavby: Školní 280, 331 01 Plasy

Formát : A3

Měřítko : 1:100